



宏碁第二季財務簡報

8/7/2014

The bottom of the slide features a decorative graphic consisting of several overlapping, wavy lines in various shades of green, creating a sense of movement and depth.

法律聲明

- 本簡報所有之財務報表及其他資訊，係本公司根據主管機關要求之提報日期所提供之正確資訊。惟可能因時間經過或後續事件之發生，致使上述文件中之資訊不正確或不完整。本公司特此聲明對有時間性之資訊，不負任何更新或修訂之責任。
- 本網站上所有之財務報表、證交所申報資料、年報、新聞稿及其他資訊可能含有預測性敘述，亦包含其他未來發生行為之徵兆的類似字眼。惟仍存有許多因素可以使得事件的發展或其實際結果與預測性敘述中的情形有重大差異。本公司特此聲明對預測性敘述，不負任何更新之責任。

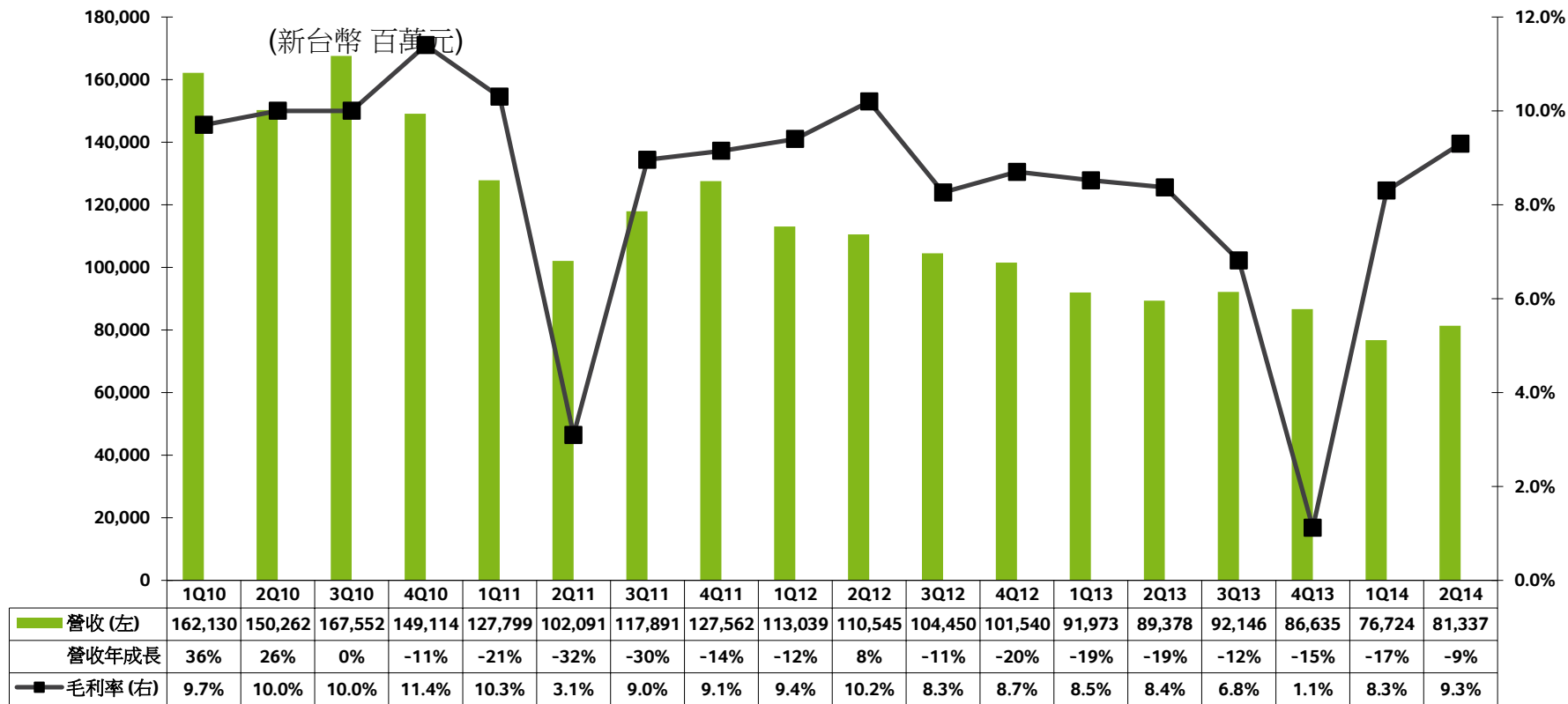
合併損益表 (季成長)

(新台幣 百萬元)	2Q14		1Q14		季成長
營業收入	81,337	100.0%	76,724	100.0%	6.0%
營業毛利	7,528	9.3%	6,374	8.3%	18.1%
營業費用	6,865	8.4%	6,247	8.1%	9.9%
營業淨利	662	0.8%	127	0.2%	421.3%
營業外收入	(135)	-0.2%	19	0.0%	N.A.
稅前淨利	528	0.6%	146	0.2%	261.6%
合併淨損益	485	0.6%	1	0.0%	48400.0%
每股盈餘 (新台幣 元)	0.18		0.00		44900.0%

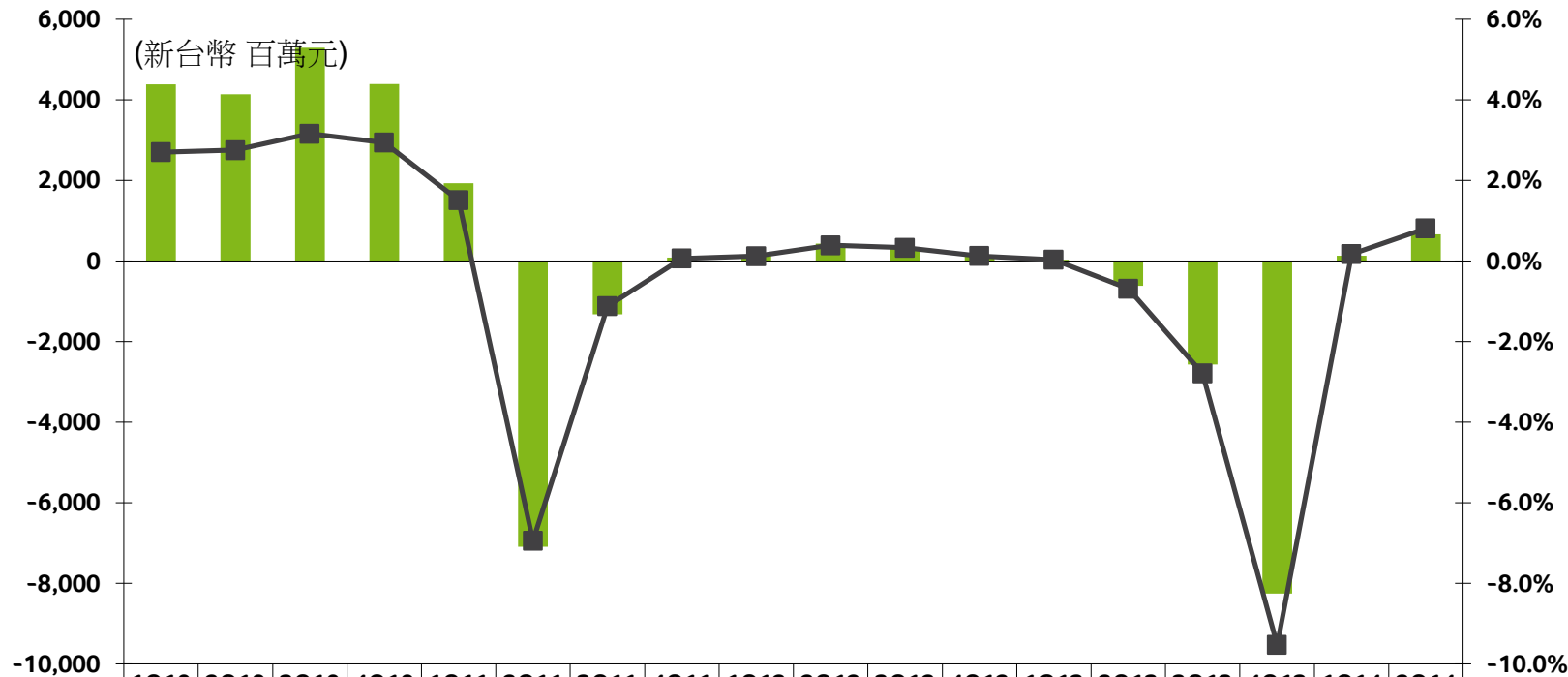
合併損益表 (年成長)

(新台幣 百萬元)	2Q14		2Q13		年成長
營業收入	81,337	100.0%	89,378	100.0%	-9.0%
營業毛利	7,528	9.3%	7,478	8.4%	0.7%
營業費用	6,865	8.4%	8,092	9.1%	-15.2%
營業淨利	662	0.8%	(613)	-0.7%	N.A.
營業外收入	(135)	-0.2%	80	0.1%	N.A.
稅前淨利	528	0.6%	(533)	-0.6%	N.A.
合併淨損益	485	0.6%	(343)	-0.4%	N.A.
每股盈餘 (新台幣 元)	0.18		(0.13)		N.A.

合併營收與毛利率



合併營業淨利



■ 營業淨利 (左)	4,385	4,138	5,291	4,389	1,929	-7,08	-1,32	82	138	433	343	125	29	-613	-2,57	-8,25	127	662
■ 營業利益率 (右)	2.7%	2.8%	3.2%	2.9%	1.5%	-6.9%	-1.1%	0.1%	0.1%	0.4%	0.3%	0.1%	0.0%	-0.7%	-2.8%	-9.5%	0.2%	0.8%

合併資產負債表(季比較)

(新台幣 百萬元)	2Q14		1Q14	
流動資產				
現金與約當現金	40,546	21.6%	42,747	23.5%
應收帳款與應收票據	66,818	35.6%	60,534	33.3%
金融資產-流動	374	0.2%	306	0.2%
存貨	33,361	17.8%	28,223	15.5%
其他流動資產	5,844	3.1%	5,849	3.2%
流動資產總計	146,943	78.2%	137,659	75.8%
長期投資	3,588	1.9%	3,410	1.9%
淨固定資產	5,804	3.1%	6,036	3.3%
無形資產	25,963	13.8%	28,819	15.9%
其他資產	5,490	2.9%	5,603	3.1%
資產總計	187,788	100.0%	181,527	100.0%
短期借款	3,974	2.1%	2,880	1.6%
應付帳款與應付票據	50,635	27.0%	45,991	25.3%
其他流動負債	57,441	30.6%	54,517	30.0%
流動負債總計	112,051	59.7%	103,388	57.0%
非流動負債總計	18,668	9.9%	20,488	11.3%
負債總計	130,719	69.6%	123,876	68.2%
股東權益總計	57,070	30.4%	57,651	31.8%

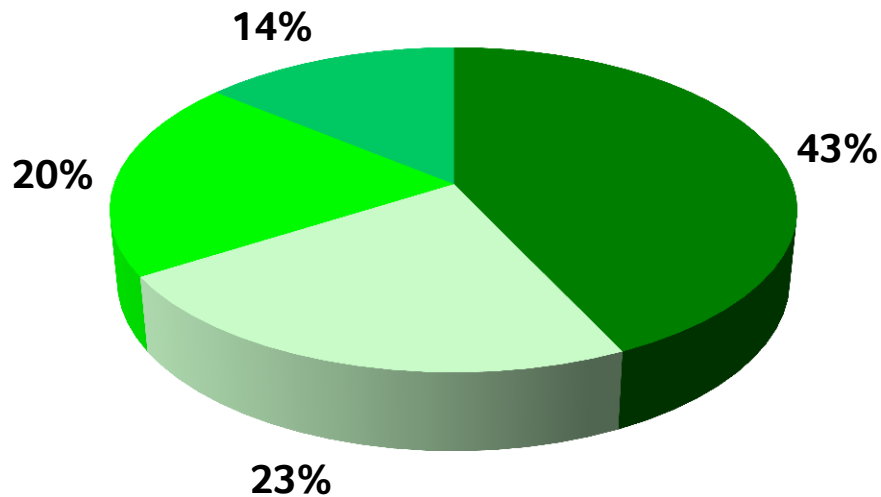
合併資產負債表(年比較)

(新台幣 百萬元)	2Q14		2Q13	
流動資產				
現金與約當現金	40,546	21.6%	52,046	22.3%
應收帳款與應收票據	66,818	35.6%	66,505	28.5%
金融資產-流動	374	0.2%	1,195	0.5%
存貨	33,361	17.8%	50,111	21.5%
其他流動資產	5,844	3.1%	6,751	2.9%
流動資產總計	146,943	78.2%	176,608	75.8%
長期投資	3,588	1.9%	3,258	1.4%
淨固定資產	5,804	3.1%	6,478	2.8%
無形資產	25,963	13.8%	39,465	16.9%
其他資產	5,490	2.9%	7,307	3.1%
資產總計	187,788	100.0%	233,116	100.0%
短期借款	3,974	2.1%	5,089	2.2%
應付帳款	50,635	27.0%	69,631	29.9%
其他流動負債	57,441	30.6%	57,196	24.5%
流動負債總計	112,051	59.7%	131,916	56.6%
非流動負債總計	18,668	9.9%	24,468	10.5%
負債總計	130,719	69.6%	156,384	67.1%
股東權益總計	57,070	30.4%	76,731	32.9%

資訊產品營收地區別分析

Q2, 2014

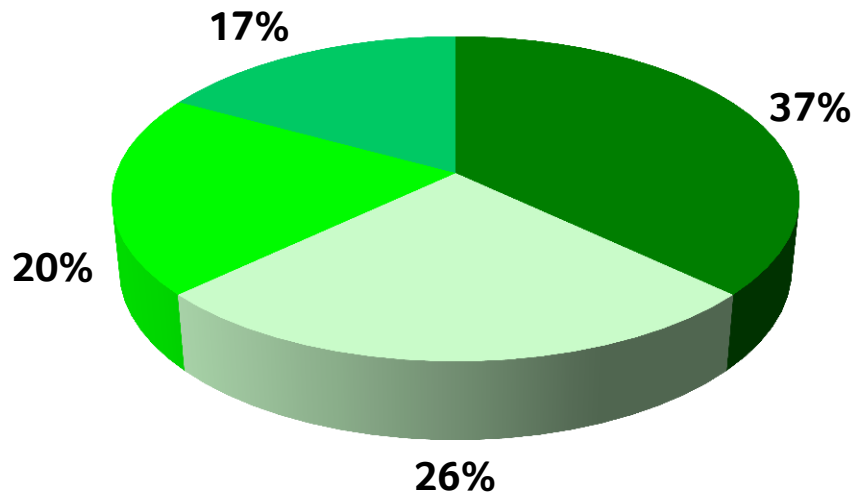
美金 2,427百萬元
(新台幣 73,144百萬元)



■ 歐非中東 ■ 泛美 ■ 亞太 ■ 大中華區

Q2, 2013

美金 2,879百萬元
(新台幣 86,298百萬元)

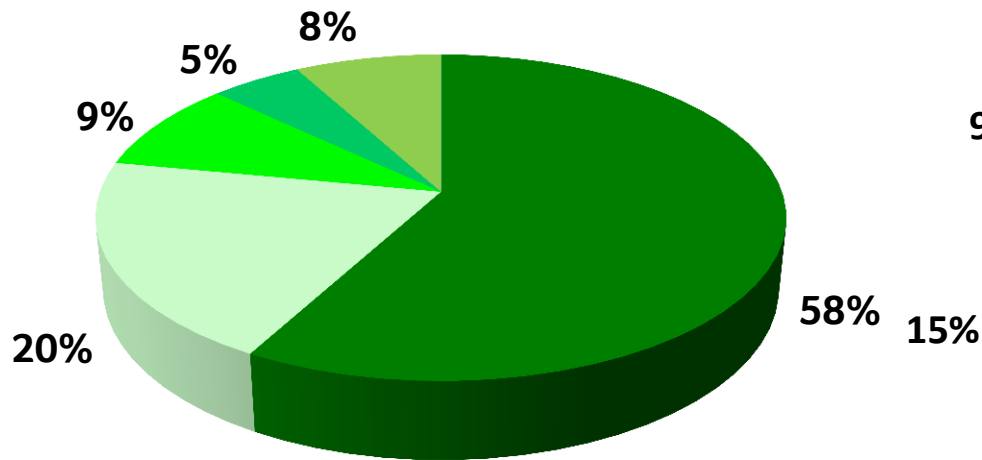


■ 歐非中東 ■ 泛美 ■ 亞太 ■ 大中華區

資訊產品營收產品別分析

Q2, 2014

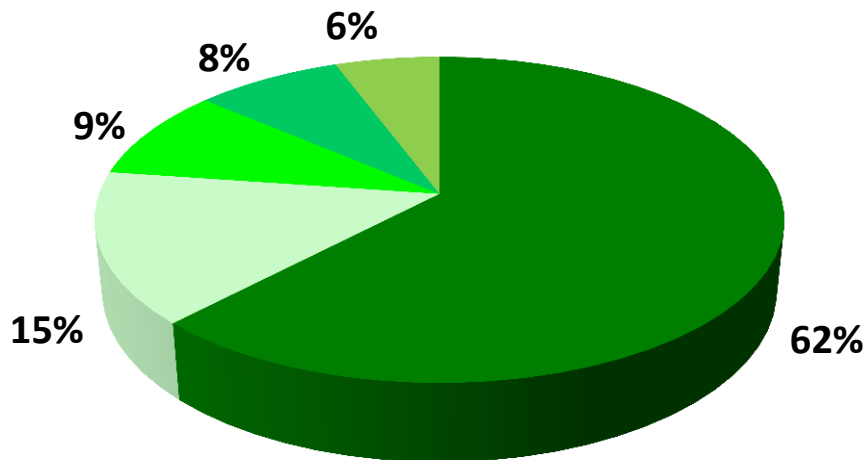
美金 2,427百萬元
(新台幣 73,144百萬元)



■ 筆記型電腦 ■ 桌上型電腦 ■ 顯示器
■ 平板電腦 ■ 其他

Q2, 2013

美金 2,879百萬元
(新台幣 86,298百萬元)



■ 筆記型電腦 ■ 桌上型電腦 ■ 顯示器
■ 平板電腦 ■ 其他



Thank you

